



D.101.1.2.1

TECHNICKÉ

SPECIFIKACE

Zakázka č. : 24008

Název akce: REVITALIZACE BUDOVY A ÚPRAVY AREÁLU TS HB
BĚLOHRADSKÁ 3582, HAVLÍČKŮV BROD 580 01

Místo akce: Havlíčkův Brod

Investor: Technické služby Havlíčkův Brod, Na Valech 3523,
580 01 Havlíčkův Brod 1

Stupeň: DOKUMENTACE PRO PROVEDENÍ STAVBY

Vypracoval:

V Havlíčkově Brodě

Ing. arch. Markéta Beránková

ZÁŘÍ 2025

REVITALIZACE BUDOVY A ÚPRAVY AREÁLU TS HB

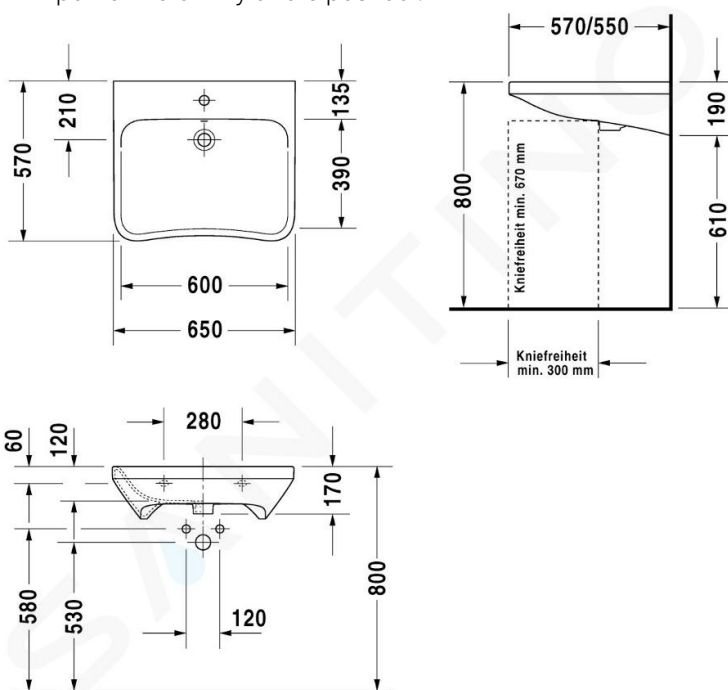
Technické specifikace ZTI

Sanitární keramika	2
Závěsné umyvadlo 650 mm – bezbariérové	2
Závěsné umyvadlo 600mm s jedním otvorem pro baterii	2
Závěsný klozet – prodloužený	3
Stojící keramická výlevka, zadní odpad DN100	3
Splachovací WC nádržka	4
Umyvadlový sifon prostorově úsporný	5
Montážní prvek pro závěsné WC se splachovací nádrží pod omítku pro tělesně postižené	5
Set předstěnové instalace, klozetu a sedátka, tlačítka , bílá/chrom.....	6
Kuchyňský dřez s odkapem	8
Kuchyňský dřez kulatý bez odkapu – 1.17	8
Kuchyňský dřez kulatý bez odkapu – 1.12	9
Vodovodní baterie	10
Umyvadlová vodovodní baterie – stojánková, bezbariérová	10
Umyvadlová vodovodní baterie – stojánková (ZAMĚSTNANCI)	11
Dřezová vodovodní baterie – stojánková	12
Dřezová vodovodní baterie - nástěnná (pro výlevky)	12
Sprchová baterie se sprchovým setem	13
Nerezový odtokový kanálek s roštem	14
Vodní ZU pro odvod kondenzátu DN40.....	15
Splachovací tlačítko	15

Sanitární keramika

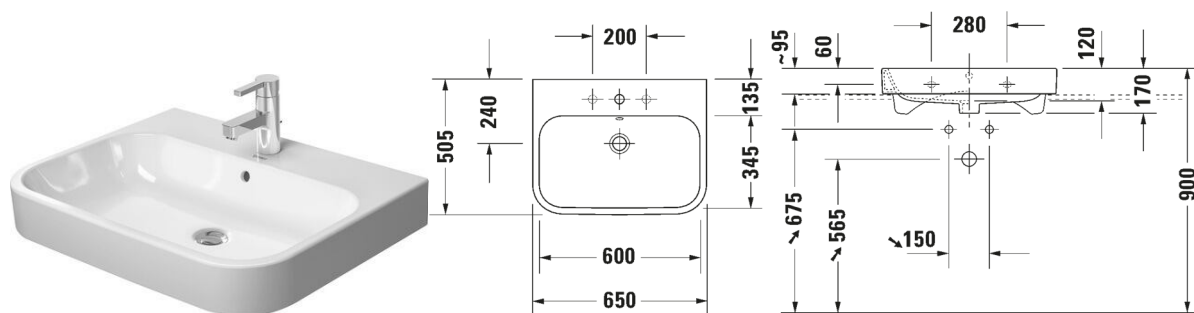
Závěsné umyvadlo 650 mm – bezbariérové

- Bezbariérové závěsné umyvadlo s přepadem
- rozměry: 650 x 570 mm
- materiál: sanitární keramika, spodní strana glazovaná
- povrchová úprava - Speciální vrstva sanitární keramiky, na níž nemají bakterie šanci.
- s 1 otvorem pro umyvadlovou baterii
- instalace: zavěšením na stěnu
- vhodné pro bezbariérový přístup
- Pozor na abrazivní čisticí prostředky, které povrch keramiky trvale poškodí.



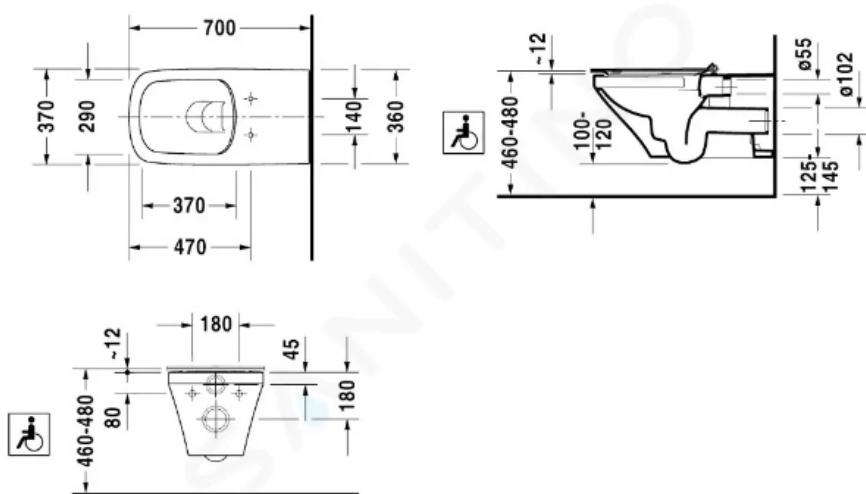
Závěsné umyvadlo 600mm s jedním otvorem pro baterii

- Obdélníkový,
- rozměry: 600 x 460 x 170 mm
- materiál: sanitární keramika
- včetně sady pro upevnění
- Plocha pro armaturu: Ano,
- Přepad: Ano, Vč. krytky přepadu,
- Zespodu glazované,
- Glazovaná zadní stěna: Ne,
- Počet míst pro mytí: 1 Uprostřed,
- Počet otvorů pro armaturu na jednom umyvadle: 1 Uprostřed, Broušené
- Sanitární keramika se speciálním povrchem, zůstane čistá a vypadá skvěle po dlouhou dobu.
- ROZMĚR 623 x 491 mm
- Pozor na abrazivní čisticí prostředky, které povrch keramiky trvale poškodí.



Závěsný klozet – prodloužený

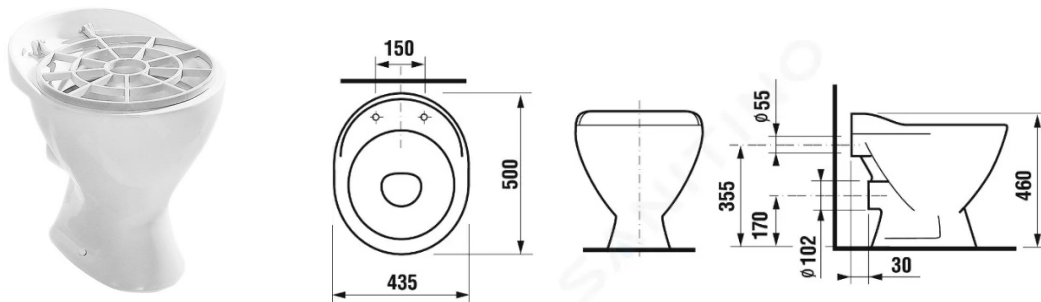
- rozměry: 370 x 700 mm
- materiál: sanitární keramika s antibakteriální povrchovou úpravou
- bezokrajové provedení
- objem splachování: 4,5 l
- zadní odpad
- instalace: zavěšením na stěnu, včetně sady pro skryté upevnění toalety
- výrobek je vhodný pro bezbariérové použití
- barva bílá
- materiál sanitární keramika
- pro splachovací nádržky pod omítku
- pro tlakové splachovače
- včetně přívodní prodlužovací splachovací trubky



Stojící keramická výlevka, zadní odpad DN100

- Výlevka vhodná jak do technických místností a provozů, tak do domácností.
- Masivní keramická konstrukce slibuje dlouhou životnost a kulatý design snadnou údržbu.
- Odolnost a praktičnost výlevky tradičního výrobce keramiky ocení především personál v technických částech budov.
- Součástí výlevky je odnímatelná plastová mříž, která zvládne i větší zatížení.
- Co se týče přívodu vody a následného odvodu do odpadu, díky oplachovému kruhu ji můžete splachovat jako běžné toalety.
- Výlevka je stojící a má zadní odpad. K tomuto účelu je možné instalovat speciální podomítkovou nádržku vhodnou mimo jiné pro stojící klozety. Další možností je pořízení nádržky na stěnu.
- Stojící keramická výlevka

- barva bílá
- materiál keramika
- rozměry 500 x 435 x 460 mm
- s plastovou mřížkou



Splachovací WC nádržka

Použití

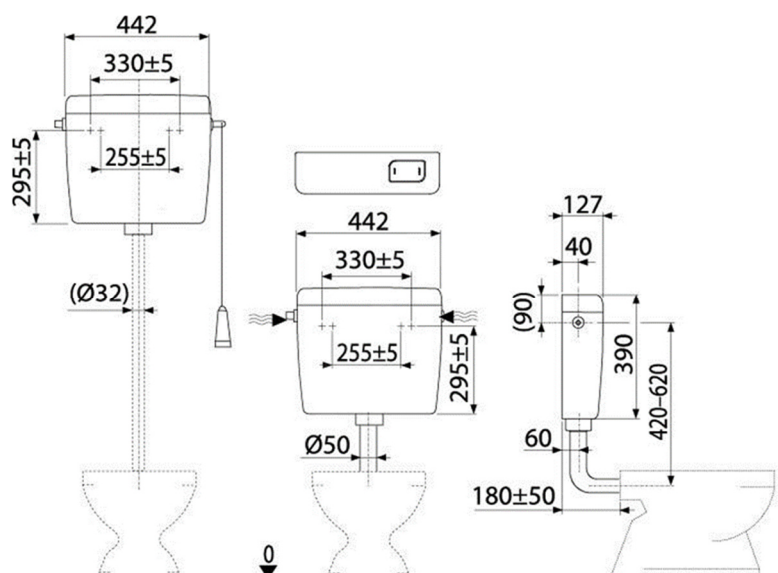
- Pro montáž na omítku
- Pro montáž jako vysoko, středně i nízko položenou
- Normy: ČSN EN 14124, ČSN EN 14055

Technické parametry

- Funkční požadavky třída I
- Spláchnutí 6 – 8 l
- Při instalaci na vysoko položenou nádržku je STOP systém nefunkční
- Akustická skupina II <30 dB
- Pracovní rozsah 0,05 – 1,6 MPa
- Doporučený provozní tlak 0,5 – 0,8 MPa
- Vlastnosti
- Nádržka izolovaná proti rosení
- Přívod vody zleva/zprava
- Univerzální závěsy se svou roztečí a tvarem shodují s dosud používanými nádržkami
- Objem 8 l s velkou variabilitou nastavení vypouštění objemu vody
- Splachování START/STOP
- Úsporně nastavitelné spláchnutí
- Konstrukční řešení zaručuje komfort ovládání splachování i pro děti a handicapované osoby
- Materiál: ABS

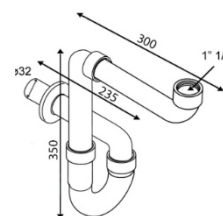
Rozsah dodávky

- Nádržka
- Napouštěcí (1/2") a vypouštěcí armatura
- Koleno Ø50/40 mm pro nízko položenou nádržku
- Splachovací set pro vysoko položenou nádržku (šňůrka, držátko, páka)
- Splachovací set pro nízko položenou nádržku (tlačítko)
- Fixační set: vrut Ø5x40 – 2 ks, hmoždinka Ø8 – 2 ks



Umyvadlový sifon prostorově úsporný

- Sifon šetřící místo
- barva chrom
- materiál ABS
- výbava - průměr odpadu 32 mm
- velikost závitů 1"1/4



Montážní prvek pro závěsné WC se splachovací nádrží pod omítku pro tělesně postižené

- pro konstrukce prováděné suchým procesem
- k montáži do předstěnových instalací
- vhodný pro bezbariérové stavby
- pro závěsná WC s přípojovacími rozměry podle EN 33:2011
- pro závěsná WC s velkým vyložením do 70 cm
- k upevnění podpěr
- pro 1 množství splachování, 2 množství splachování nebo splachování Start/Stop
- pro toušťky podlahy 0-20 cm

Technické informace

- tlak při průtoku 10–1000 kPa
- maximální teplota vody 25 °C
- splachovací množství, nastavení ve výrobě 6 a 3 l
- velké splachovací množství, rozsah nastavení 4,5 / 6 / 7,5 l
- malé splachovací množství, rozsah nastavení 3–4 l
- výpočtový průtok 0,11 l/s
- minimální přetlak pro výpočtový průtok 50 kPa

Rozsah dodávky

- nástěnka R 1/2", vhodná pro MeplaFix, s integrovaným rohovým ventilem a ručním ovládacím kolečkem



- kryt pro hrubou montáž pro servisní otvor, 2 ochranné zátky, 4 soupravy pro ukotvení do stěny
- přípojovací souprava pro WC, Ø90 mm, přípojovací koleno 90° z PE-HD, Ø90 mm
- přechodka z PE-HD, Ø90 / 110 mm, 2 závitové tyče M12
- krabice pod omítku pro provrtaný otvor Ø68 mm, pro přívod elektřiny
- upevňovací materiál

Set předstěnové instalace, klozetu a sedátka, tlačítka , bílá/chrom

Set předstěnové instalace, klozetu a sedátka-
alpská bílá

Obsahuje:

- předstěnový instalační prvek se splachovací nádrží pod omítku
- soupravu pro tlumení hluku
- keramický závěsný klozet
- duroplastové ultra ploché WC sedátko
- 2-činné ovládací tlačítko, barva: alpská bílá
- stavební souprava pro předstěnovou montáž není součástí dodávky, je třeba objednat zvlášť



Tento instalační set je dostupný v dalších variantách provedení ovládacího tlačítka. Montážní prvek pro závěsné WC se splachovací nádrží pod omítku. Univerzální a rychle použitelný montážní prvek pro veškerá řešení v oblasti suchých procesů. Přispívá také podstatnou měrou ke splnění těch nejvyšších nároků na akustickou a protipožární ochranu. Geberit Duofix je určen pro montáž do lehkých sádkartonových příček nebo k instalaci před masivní stěnu. Montáž prvku je mimořádně rychlá za použití pouhých čtyř upevňovacích bodů.

Účel použití

- pro konstrukce prováděné suchým procesem
- k montáži do předstěnových instalací částečně vysokých nebo vysokých na výšku místnosti
- k montáži do instalačních stěn vysokých na výšku místnosti
- k montáži do systémových stěn částečně vysokých nebo vysokých na výšku místnosti
- pro závěsná WC s přípojovacími rozměry podle EN 33:2011
- pro závěsná WC s vyložení do 62 cm
- pro 1 množství splachování, 2 množství splachování nebo splachování Start/Stop
- pro tloušťky podlahy 0–20 cm

Vlastnosti

- samonosný rám s nanesenou práškovou barvou
- rám s vrtanými otvory Ø 9 mm pro upevnění do dřevěné konstrukce
- rám připravený pro podpěry u WC keramik s malou opěrnou plochou
- podpěry pozinkované
- podpěry nastavitelné 0–20 cm
- podpěry s protiskluzovou úpravou
- patní desky otočné
- hloubka patní desky vhodná k montáži do U profilů UW 50 a UW 75 a do systémových profilů
- přípojovací koleno pro montáž bez nářadí v různých hloubkách, rozsah nastavení 45 mm
- upevnění přípojovacího kolena zvukově izolované
- splachovací nádržka pod omítku s ovládáním zepředu
- splachovací nádržka pod omítku izolovaná proti orosování
- u nastavení z výroby je možné okamžité dodatečné spláchnutí
- montážní a servisní práce na splachovací nádrži pod omítku bez nářadí
- přívod vody vzadu nebo nahoře uprostřed
- kryt pro hrubou montáž pro servisní otvor chrání před vlhkostí a nečistotami
- kryt pro hrubou montáž pro servisní otvor s možností zkrácení

- vybaven trubkovou chráničkou pro přívodní potrubí k připojení sprchovacích WC
- s možností upevnění pro přívod elektřiny

Technické údaje

- tlak při průtoku: 10-1000 kPa
- maximální teplota vody: 25 °C
- splachovací množství, nastavení ve výrobě: 6 a 3 l
- velké splachovací množství, rozsah nastavení: 4.5 / 6 / 7.5 l
- malé splachovací množství, rozsah nastavení: 3-4 l
- výpočtový průtok: 0.11 l/s
- minimální přetlak pro výpočtový průtok: 50 kPa

Obsah dodávky

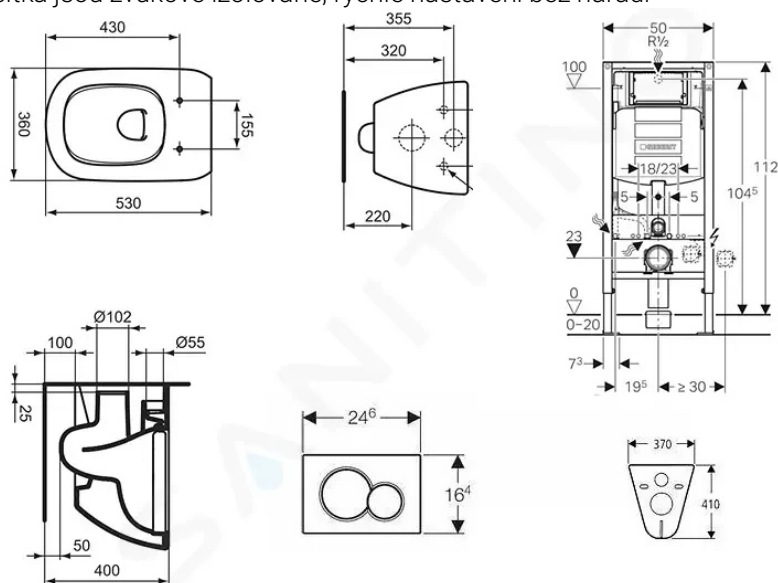
- přívod vody R 1/2", vhodný pro MF, s integrovaným rohovým ventilem a ručním ovládacím kolečkem
- kryt pro hrubou montáž pro servisní otvor
- 2 ochranné zátky
- připojovací souprava pro WC, Ø 90 mm
- připojovací koleno 90° z PE-HD, Ø 90 mm
- přechodka z PE-HD, Ø 90 / 110 mm
- 2 závitové tyče M12
- upevňovací materiál

Závěsný klozet

- pro podomítkovou nádržku se splachovací kapacitou od 4,5 l
- rozměry: 360 x 530 x 335 mm
- materiál: sanitární keramika
- skryté upevnění
- hluboké splachování
- glazováno pod kruhem

Ovládací tlačítko pro 2 množství splachování

- rozměry: 246 x 164 mm
- materiál: plast
- barva provedení: alpská bílá
- k ovládání splachování u splachovacích nádržek pod omítku Geberit Sigma
- upevňovací rámeček
- 2 stavitelné úchytky
- 2 tyčky tlačítka
- tyčky tlačítka jsou zvukově izolované, rychlé nastavení bez nářadí



Kuchyňský dřez s odkapem

Nerezový dřez s odkapem, vana vlevo, rozměr 860 x 510 mm, vana 340 x 400 x 200 mm, horní montáž, minimálně 50 cm skříňka, 1 otvor z výroby.

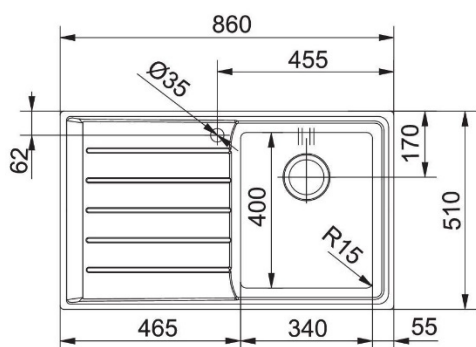
Součástí dřezu je kompletní příslušenství k montáži. (výpust, sifon, příchytky atd.) Není třeba nic dokupovat.

- Materiál: Chromniklová ocel
- Vzhled povrchu: Nerez
- Rozměr dřezu: 860 x 510 mm
- Rozměr dřezové nádoby: 340 x 400 x 200 mm
- Minimální šířka skříňky: 500 mm
- Způsob montáže: Horní, dřez je usazen nad pracovní desku
- Orientace dřezu: pravý (vana dřezu vlevo)
- Ruční ovládání výpusti - výpust se zavírá a otevírá zamáčknutím sítka.
- Provedení přepadu: Přepad umístěn ve vaně dřezu
- Rozměr výřezu: 840 x 490 mm
- Dřez má z výroby zhotoven 1 otvor pro baterii.

Vysoce kvalitní chromniklová ocel je odolná proti korozi i po porušení povrchu dřezu a vůči vysokým teplotám. Hladký povrch nerezí zabraňuje usazování bakterií, lehce se čistí a je plně recyklovatelná. Životnost nerezí zatím nepřekonal žádný jiný materiál.

Obsah balení:

- Nerezový dřez
- Příchytky a těsnění
- Sítkový ventil 3 1/2" s přepadem
- Sifon pro úsporu místa 6/4" s odbočkou na myčku



Kuchyňský dřez kulatý bez odkapu – 1.17

Kulatý nerezový jednodřez, průměr 510 mm, vana průměr 410 x 160 mm, horní montáž, minimálně 50 cm skříňka.

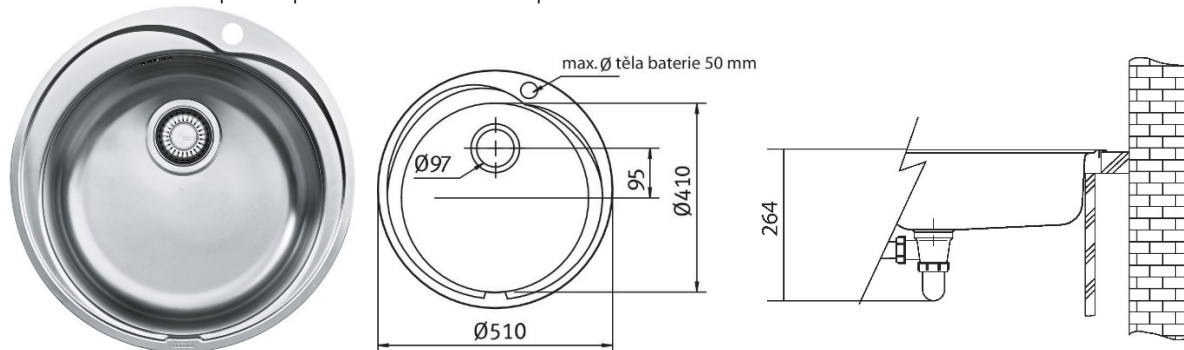
Součástí dřezu je kompletní příslušenství k montáži. (výpust, sifon, příchytky atd.) Není třeba nic dokupovat.

- Materiál: Chromniklová ocel
- Vzhled povrchu: Nerez
- Průměr dřezu: 510 mm
- Rozměr dřezové nádoby: průměr 410 x 160 mm
- Minimální šířka skříňky: 500 mm
- Způsob montáže: Horní, dřez je usazen nad pracovní desku
- Orientace dřezu: Pouze jeden způsob montáže
- Ruční ovládání výpusti - výpust se zavírá a otevírá zamáčknutím sítka.
- Provedení přepadu: Přepad umístěn ve vaně dřezu
- Rozměr výřezu: R 494 mm
- Dřez má z výroby zhotoven 1 otvor pro baterii.

Vysoce kvalitní chromniklová ocel je odolná proti korozi i po porušení povrchu dřezu a vůči vysokým teplotám. Hladký povrch nerezí zabraňuje usazování bakterií, lehce se čistí a je plně recyklovatelná. Životnost nerezí zatím nepřekonal žádný jiný materiál.

Obsah balení

- Nerezový dřež
- Příchytka a těsnění
- Sítkový ventil 3 1/2" s přepadem
- Sifon 6/4" s odbočkou na myčku
- Díl sifonu pro úsporu místa lze dokoupit



Kuchyňský dřež kulatý bez odkapu – 1.12

1-komorový dřež je univerzální řešení určené pro malé kuchyně, technické místnosti či jiná místa, kde je potřeba šetřit prostorem, aniž by se slevovalo na kvalitě. Díky své funkčnosti a praktickému provedení se skvěle hodí do bytových kuchyní, kancelářských kuchyňek či menších společenských prostor.

Vyroběn je z **vysoce kvalitní nerezové oceli** s hladkým povrchem, který se **snadno udržuje** a odolává **extrémním teplotám, chemikáliím i barevným změnám**. Tento materiál je běžně využíván v profesionálních kuchyních pro svou **dlouhou životnost a vysokou hygienu**. Dřež MINI je **zápustný**, což znamená, že se instaluje přímo do pracovní desky. Tento způsob instalace zajišťuje **elegantní vzhled a snadné čištění okolních ploch**. Díky tomu je ideální volbou i pro moderní kuchyňské sestavy.

- **Univerzální použití** - ideální do malých kuchyní, technických a kancelářských prostor
- **Zápustné provedení** - instalace do otvoru v pracovní desce
- **Vysoce kvalitní nerezová ocel** - odolná vůči teplu, chemii i poškrábání
- **Snadná údržba** - hladký povrch pro jednoduché čištění
- **Součástí balení je sifon** - rychlá a hygienická instalace
- **Estetický a moderní vzhled**
- **Dlouhá životnost** - ideální pro intenzivní každodenní využití

Součástí dřezu je kompletní příslušenství k montáži. (výpust, sifon, příchytka atd.).



Barva:	<u>Nerez</u>
Povrchová úprava:	Satén
Délka (mm):	350
Šířka (mm):	480
Výška (mm):	195
Počet mycích komor:	<u>1</u>
Hloubka komory (mm):	160
Odkapávač:	NE
Způsob montáže:	<u>Na pracovní desku</u>
Oboustranná montáž:	NE
Průměr výpusti:	3,5"
Materiál:	<u>Nerez</u>
Tloušťka materiálu (mm):	0,5
Otvor pro baterii:	NE
Odolnost proti poškrábání:	NE
Odolnost vůči tepelnému šoku:	ANO
Odolnost vůči zabarvení:	ANO
Set s baterií:	<u>NE</u>
Sífon - součástí balení:	ANO
Uzavírání odpadu:	Manuální
Možnost připojení myčky/pračky:	ANO
Do skříňky (cm):	<u>40</u>
Délka (cm):	<u>30 - 34,5</u>
Šířka (cm):	<u>45 - 49,5</u>
Poznámka k rozměrům:	Tolerance rozměrů: $\pm 3\%$

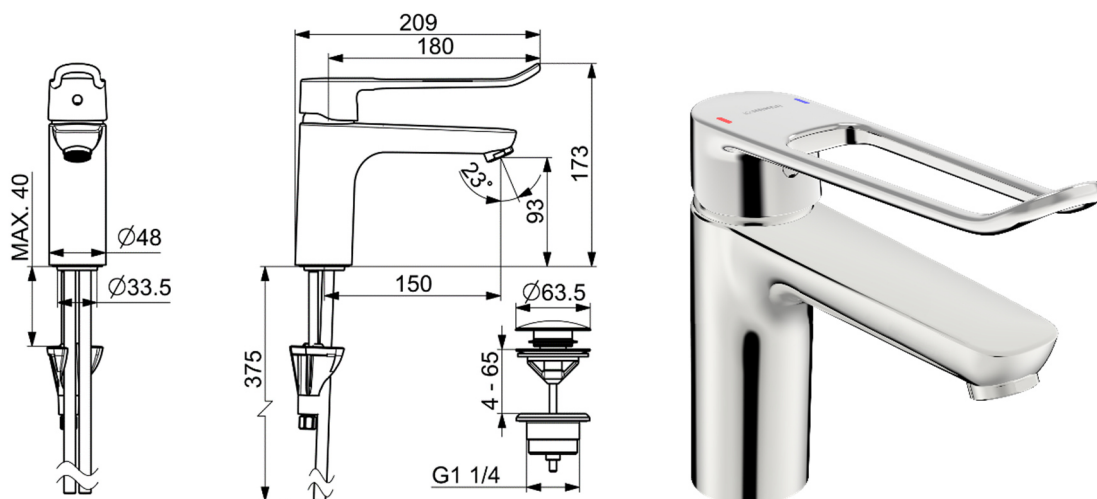
Vodovodní baterie

Umyvadlová vodovodní baterie – stojánková, bezbariérová

- Provdzdušňovač: Aerátor s laminárním proudem vody
- Připojení: Měděné připojovací trubky
- Rozšíření: Tlačný uzávěr odpadu
- Páka/rukojeť: Jedna ovládací páka / rukojeť, Třmenová páka, Dlouhá páka, Páka se symboly teplé a studené vody
- Mechanické díly: \varnothing 40 mm keramická kartuše pro ovládání teploty a průtoku vody

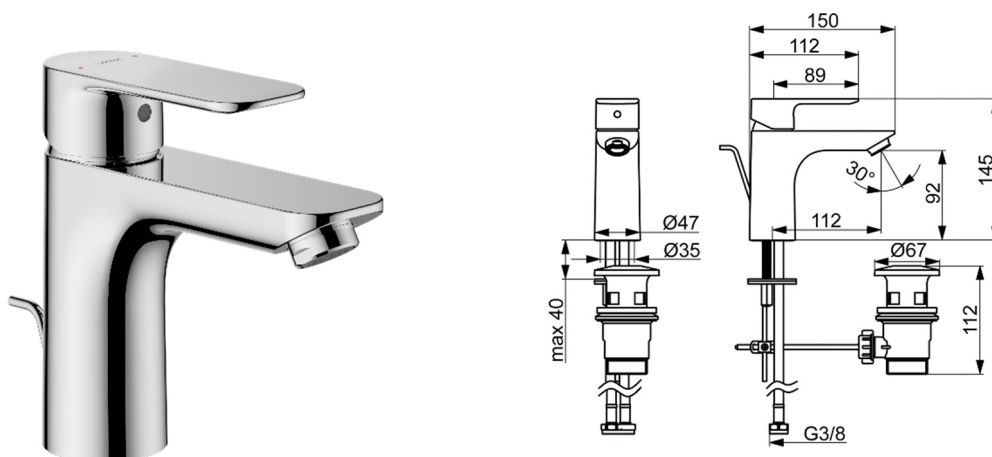
REVITALIZACE BUDOVY A ÚPRAVY AREÁLU TS HB,
BĚLOHRADSKÁ 3582, HAVLÍČKŮV BROD 580 01

- Speciální vlastnosti: Tělo baterie z mosazi DZR, Vodní cesty bez poniklování, Instalační systém 3S pro bezpečné a jednoduché upevnění baterie
- Výtok: Pevné výtokové rameno
- Barva: Chrom
- Teplota: Funkce pro nastavení maximální teploty a průtoku vody, Nastavitelný omezovač teploty vody (součástí dodávky, možnost dodatečné instalace)
- zabezpečeno klapkou proti zpětnému nasátí znečištěné vody
- Se speciální povrchovou úpravou, která zabraňuje usazování nečistot
- Všechny díly odpovídají předpisům EN817
- Zabezpečení proti zpětnému toku (ČSN EN 1717)AA
- Velikost přípojky: Ø 10 mm
- Velikost DN (jmenovitý rozměr): DN15
- Zdroj teplé vody: max. +80°C
- Délka/výška: 180 mm
- Materiál: Mosaz
- Projekce: 150 mm
- Pracovní tlak: 0.5 - 10 bar
- Norma EN: EN 817
- Třída hlučnosti: I (ISO 3822)



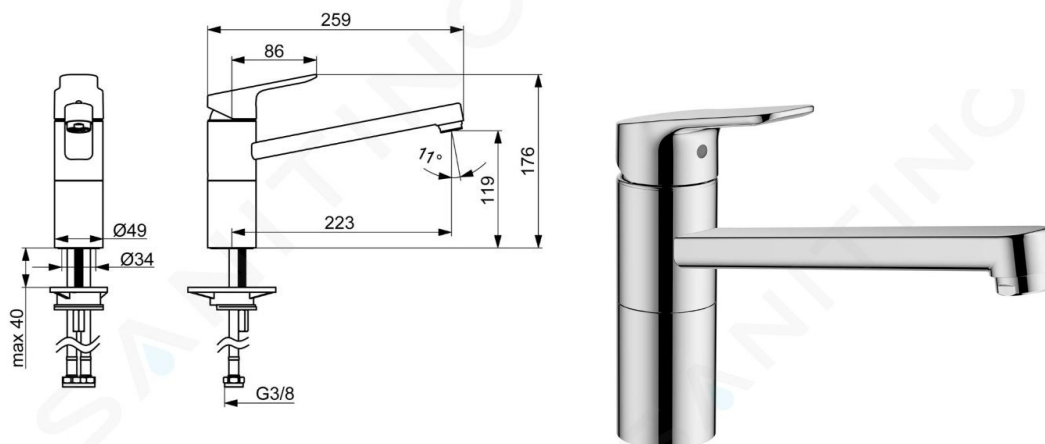
Umyvadlová vodovodní baterie – stojánková (ZAMĚSTNANCI)

- Pro vzdušňovač: aerátor s konstantním průtokovým množstvím nezávislým na změnách tlaku
- Připojení: Flexibilní připojovací hadice
- Rozšíření: Mechanický uzávěr odpadu s táhlem
- Páka/rukojeť: Páka se symboly teplé a studené vody, Jedna ovládací páka / rukojeť
- Mechanické díly: ø 35 mm keramická kartuše pro ovládání teploty a průtoku vody
- Speciální vlastnosti: Montážní systém Rapid
- Výtok: Pevné výtokové rameno
- Barva: Chrom
- Průtok při 3 barech (s regulátorem průtoku) 4.8 l/min
- Zabezpečení proti zpětnému toku (ČSN EN 1717): AA
- Velikost přípojky: G3/8
- Velikost DN (jmenovitý rozměr): DN15
- Zdroj teplé vody: max. +70°C
- Materiál: Mosaz
- Projekce: 112 mm
- Pracovní tlak: 0.5 - 10 bar
- Norma EN: EN 817
- Třída hlučnosti: I (ISO 3822)



Dřezová vodovodní baterie – stojánková

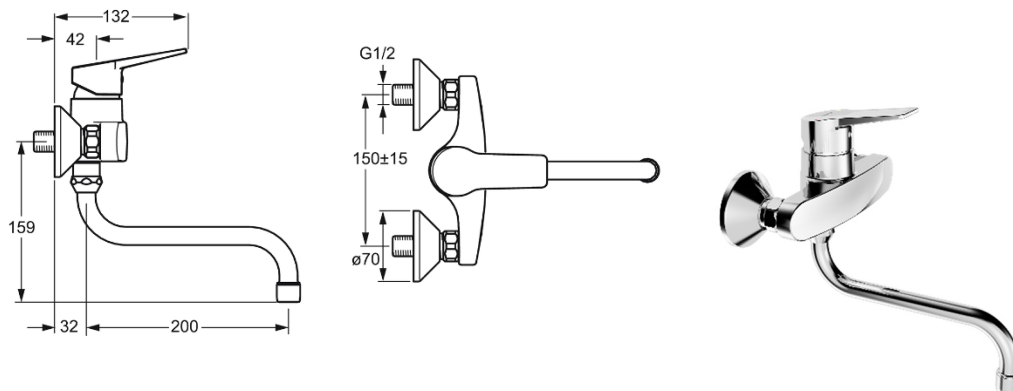
- Stojánková dřezová baterie
- barva: chrom
- pákové ovládání
- otočné výtokové rameno
- keramická kartuše 35 mm
- výška baterie: 176 mm
- délka výtoku: 223 mm
- montážní systém
- Dřezová stojánková páková vodovodní baterie, kuchyňská baterie s dlouhým ramínkem
- Se speciální povrchovou úpravou, která zabraňuje usazování nečistot
- Všechny díly odpovídají předpisům EN817
- Baterie je konstruována pro maximální úsporu vody
- Bezproblémový průtok perlátoru podporuje úprava vnitřích částí.



Dřezová vodovodní baterie - nástěnná (pro výlevky)

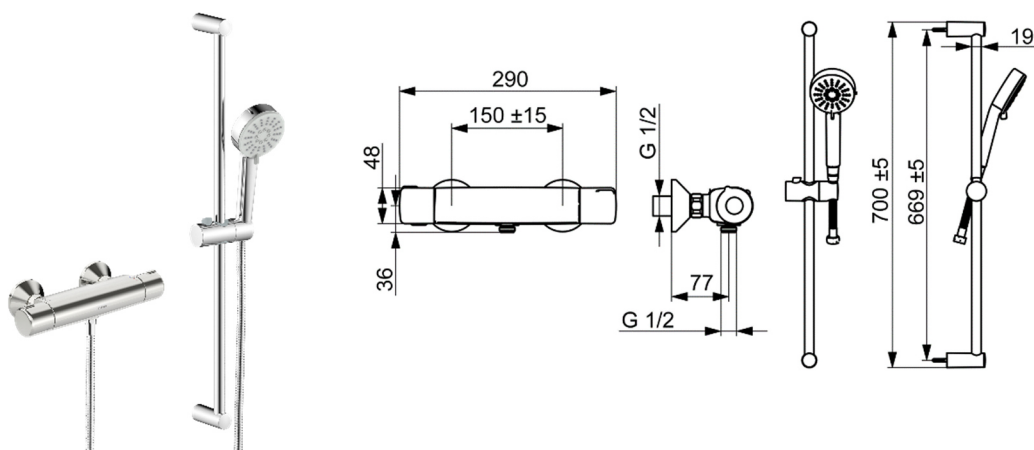
- Provdzušňovač: aerátor
- Připojení: Etážky, Tlumiče
- Páka/rukojeť: Páka se symboly teplé a studené vody, Jedna ovládací páka / rukojeť
- Mechanické díly: ø 35 mm keramická kartuše pro ovládání teploty a průtoku vody
- Speciální vlastnosti: Tělo baterie z mosazi DZR
- Výtok: Otočné výtokové rameno
- Barva: Chrom
- Teplota: Funkce pro nastavení maximální teploty a průtoku vody, Nastavitelný omezovač teploty vody (součástí dodávky, možnost dodatečné instalace)
- Průtok při 3 barech 13.2 l/min

- Zabezpečení proti zpětnému toku (ČSN EN 1717)AA
- Velikost přípojky G3/4
- Velikost DN (jmenovitý rozměr) DN15
- Zdroj teplé vody max. +80°C
- Instalační šířka 150 ± 15 mm
- Materiál: Mosaz
- Projekce: 232 mm
- Pracovní tlak: 0.5 - 10 bar
- Norma EN: EN 817
- Třída hlučnosti: I (ISO 3822)



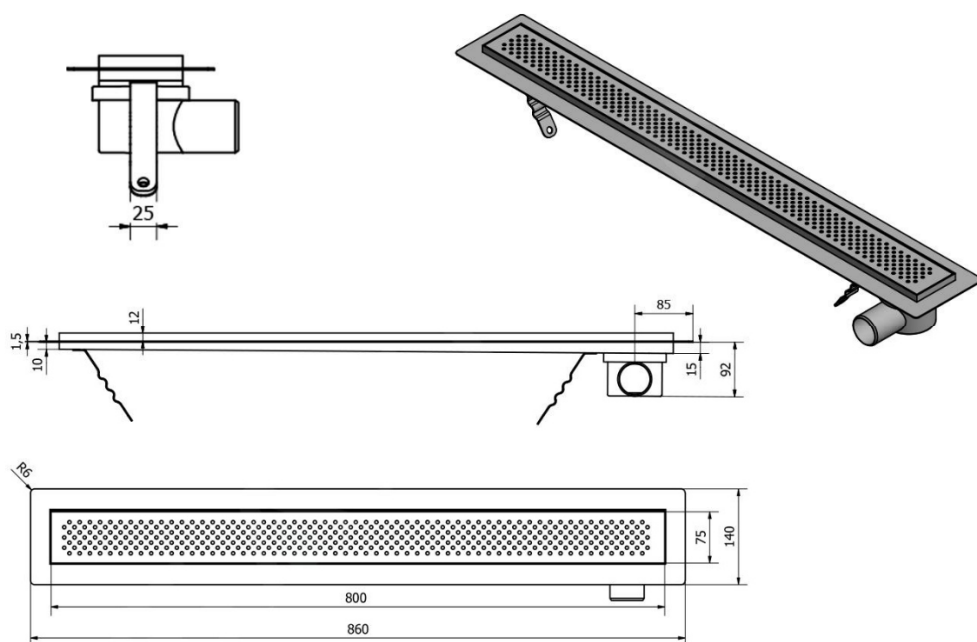
Sprchová baterie se sprchovým setem

- Termostatická
- Připojení: Etážky, Krycí deska(y), Tlumiče
- Páka/rukojeť Rukojeť regulátoru teploty, Rukojeť regulátoru průtoku, Páka se symboly teplé a studené vody, Páka Easy-Grip ke snadnému uchopení, Eco funkce k omezení průtoku vody
- Mechanické díly Uzavírací vršek s keramickými destičkami, Termostatická kartuše pro ovládání teploty, Zpětný ventil (-y), Filtr(y) na nečistoty
- Počet proudů 3 proudy
- Díly sprch: Ruční sprcha, MagShelf. Removable shelf with magnetic attachment, Sprchová tyč s nastavitelnou roztečí úchytů, Sprchová hadice (1750 mm), Sprchová tyč, Technologie proti usazeninám (snadno se čistí), Mýdelník, Sprchová hadice s ochranou proti překroucení, Variabilní montážní body
- Rozstřikovač sprchy Normální - Rovnoměrný a jemný proud vody, Masáž - Silný proud vody díky otočným tryskám, Déšť - Rovnoměrný a silný proud vody
- Speciální vlastnosti Flexibilní délka / Lze zkrátit, Otočné vedení hadice
- Barva: Chrom
- Teplota: Bezpečnostní pojistka proti opaření při 38 °C, THERMO COOL - vyšší bezpečnost díky minimálnímu zahřívání těla armatury
- Úsporný průtok při 3 bar 7.2 l/min
- Průtok při 3 barech 13.2 l/min
- Zabezpečení proti zpětnému toku (ČSN EN 1717)EB
- Velikost přípojky G3/4
- Zdroj teplé vody: max. +65°C
- Instalační šířka 150 ± 15 mm
- Materiál Mosaz/Plast
- Pracovní tlak: 1 - 10 bar
- Norma EN: EN1111
- Třída hlučnosti: I (ISO 3822)



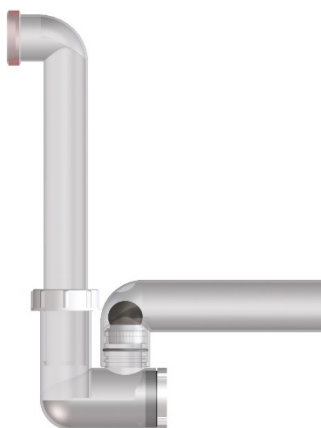
Nerezový odtokový kanálek s roštem

- materiál: nerez
- rozměry žlabu: 860 x 140 x 92 mm – rozměr dle projektu
- rozměry krycího roštu: 800 x 75 mm – rozměr dle projektu
- průměr odpadu: 50 mm
- odtokový průtok 48 l/min (dle normy ČSN EN 274)
- sifon 2705-FP je součástí dodávky
- stavitelné nohy - ohýbatelné nohy kanálku pomohou usadit kanálek do potřebné polohy a výšky
- otočný sifon o 360° umožňuje přímé napojení do odpadního potrubí (bez použití dalších kolen)
- horizontální lem pro napojení hydroizolace
- průchozí sifon umožňuje plný přístup do odpadního potrubí a snadné čištění až do stoupačky
- žlab je vyspádován směrem k sifonu
- rošt z leštěného nerez



Vodní ZU pro odvod kondenzátu DN40

- s připojením DN32 popř. d 12-18 mm, s přídatnou mechanickou uzávěrkou a čistící vložkou, s otáčivým ramenem odtoku
- Vodní zápachová uzávěrka DN 40 pro odvod kondenzátu v transparentním provedení s přídatnou mechanickou zápachovou uzávěrkou (kulička) a čistící vložkou, se svěrným těsněním pro DN32 a násuvným těsněním pro připojení potrubí 12-18mm. Těsná proti zápachu i bez vody v zápachové uzávěrci (60mm).



Splachovací tlačítko

Splachovací tlačítko z plastu v chromovém provedení s lesklým povrchem. Lze kombinovat pouze s podomítkovými moduly stejné značky! Prodloužená záruka 5 let.

Balení	1 ks
Hmotnost balení	0,34 kg
Druh výrobku	ovládací tlačítko
Materiál	plast
Barva popisná	chrom
lesk/mat	lesk
Šířka	24,7 cm
Výška	16,5 cm

